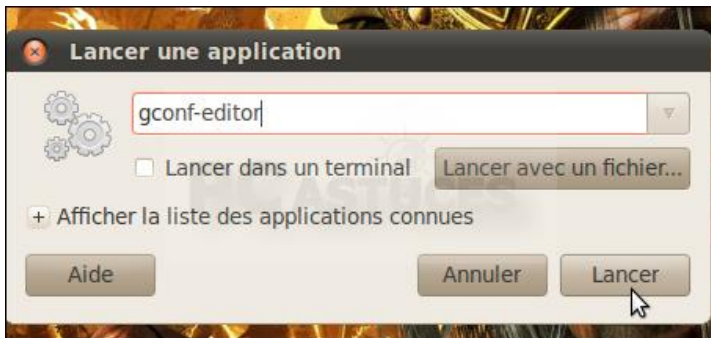


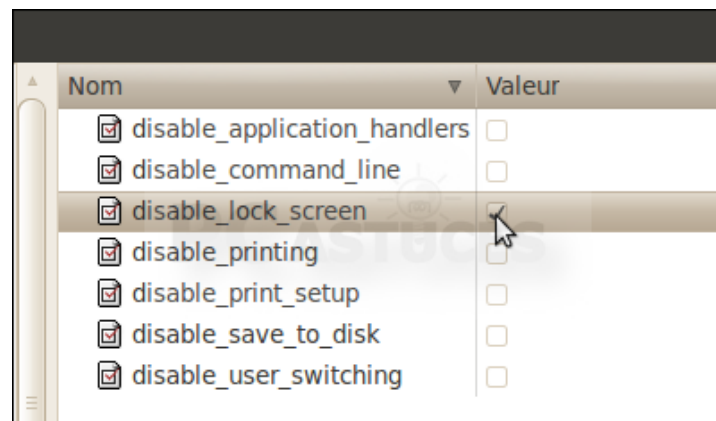
Désactiver le verrouillage automatique - linux Ubuntu

Si vous quittez votre ordinateur quelques instants, votre écran est automatiquement verrouillé. Vous devez alors saisir votre mot de passe pour retrouver votre session. Vous pouvez facilement désactiver ce verrouillage intempestif.

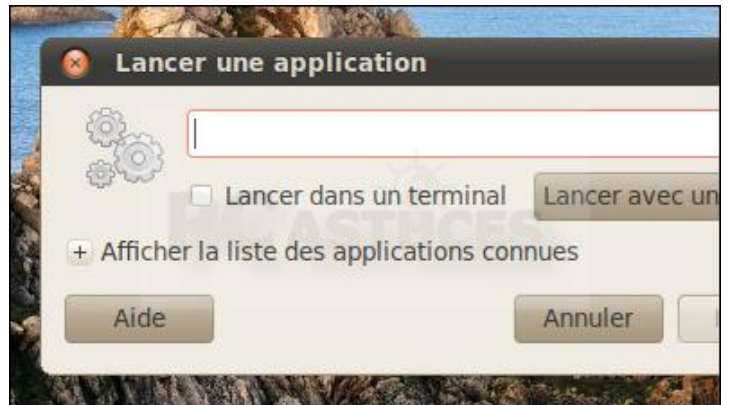
Pressez simultanément les touches « **Alt + F2** ».
Le lanceur d'application est ouvert.



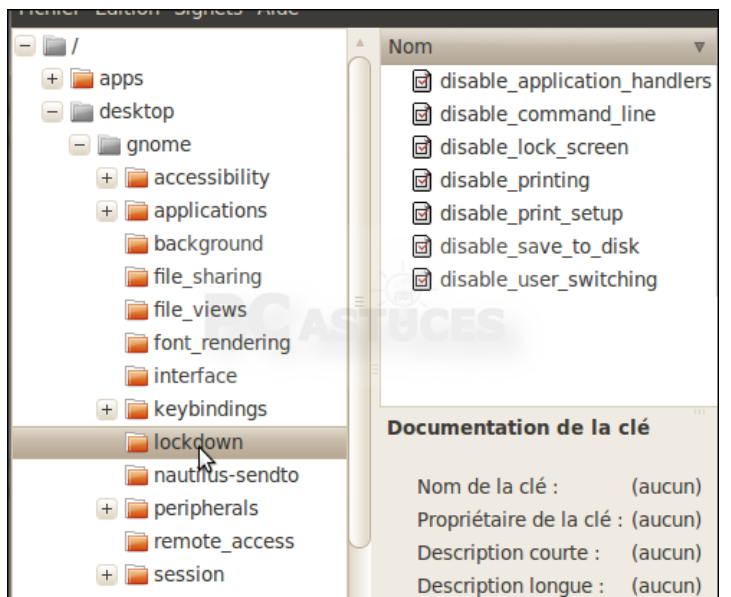
Déroulez alors la clé « **desktop, Gnome, lockdown** »



Fermez enfin l'éditeur de configuration. Votre écran ne sera alors plus verrouillé automatiquement en cas de non activité.



Saisissez la commande « **gconf-editor** » et cliquez sur le bouton « **Lancer** ».



Dans le volet de droite, cochez la case devant l'élément « **disable_lock_screen** ».

